



# หน่วยติดตามและเฝ้าระวังระบบโทรมาตร

ศูนย์อุทกวิทยาชลประทานภาคเหนือตอนบน

สำนักบริหารจัดการน้ำและอุทกวิทยา

กรมชลประทาน

พฤษภาคม 2567



# หน่วยติดตามและเฝ้าระวังระบบโทรมาตร เจ้าหน้าที่ประจำหน่วย

1.นาย เสกสรร	สมร	หัวหน้าหน่วยโทรมาตร
2.นาย วรุตม์	ยิ่งรักชัย	เจ้าหน้าที่โทรมาตร
3.นาย ประชัน	ทองสุข	ช่างฝีมือสนาม
4.นาย บัญญัติ	แสนงาย	พนักงานขับรถยนต์





## ตรวจเช็คโทรมาตรขนาดเล็ก 127 สถานี(Unidata)

สถานี W.1C แม่น้ำวัง สะพานเสตุวารี ต.เวียงเหนือ อ.เมือง จ.ลำปาง		
รายละเอียดงานที่ปฏิบัติ	ความพร้อม	หมายเหตุ
1. ตรวจเช็คอุปกรณ์	พร้อมใช้งาน	
2. ทำความสะอาดโดยรอบสถานี		
3. ตั้งค่าระดับน้ำใหม่		ระดับน้ำไม่ตรงกับเสาระดับ



## ตรวจเช็คโทรมาตรขนาดเล็ก 127 สถานี(Unidata)

สถานี W.16A แม่น้ำวัง บ้านไฮ ต.ปงดอน อ.แจ้ห่ม จ.ลำปาง

รายละเอียดงานที่ปฏิบัติ	ความพร้อม	หมายเหตุ
1. ตรวจเช็คอุปกรณ์	พร้อมใช้งาน	
2. ทำความสะอาดโดยรอบสถานี		



## ตรวจเช็คโทรมาตรขนาดเล็ก 127 สถานี(Unidata)

สถานี W.17 น้ำแม่สอย บ้านหนองนาว ต.แจ้ห่ม อ.แจ้ห่ม จ.ลำปาง

รายละเอียดงานที่ปฏิบัติ	ความพร้อม	หมายเหตุ
1. ตรวจเช็คอุปกรณ์	พร้อมใช้งาน	
2. ทำความสะอาดโดยรอบสถานี		



## ตรวจเช็คโทรมาตรขนาดเล็ก 127 สถานี(Unidata)

สถานี P.85 น้ำแม่ลี บ้านหลายแก้ว ต.ศรีเตี้ย อ.บ้านโฮ้ง จ.ลำพูน

รายละเอียดงานที่ปฏิบัติ	ความพร้อม	หมายเหตุ
1. ตรวจเช็คอุปกรณ์	พร้อมใช้งาน	
2. ทำความสะอาดโดยรอบสถานี		
3. ตั้งค่าระดับน้ำใหม่		ระดับน้ำไม่ตรงกับเสาระดับ



## ตรวจเช็คโทรมาตรขนาดเล็ก 127 สถานี(Unidata)

สถานี P.87 น้ำแม่ทา บ้านป่าซาง ต.ป่าซาง อ.ป่าซาง จ.ลำพูน

รายละเอียดงานที่ปฏิบัติ	ความพร้อม	หมายเหตุ
1. ตรวจเช็คอุปกรณ์	พร้อมใช้งาน	
2. ทำความสะอาดโดยรอบสถานี		
3. น้ำไม่เข้าท่อ		น้ำแห้ง





## ตรวจเช็คโทรมาตร Unidata





## ตรวจเช็คโทรมาตรขนาดเล็ก 127 สถานี(Unidata)

สถานี P.77 น้ำแม่ทา บ้านสบแม่สะปัวด ต.ทาสบเส้า อ.แม่ทา จ.ลำพูน

รายละเอียดงานที่ปฏิบัติ	ความพร้อม	หมายเหตุ
1. ตรวจเช็คอุปกรณ์	พร้อมใช้งาน	
2. ทำความสะอาดโดยรอบสถานี		
3. ตั้งค่าระดับน้ำใหม่		ระดับน้ำไม่ตรงกับเสาระดับ



## ตรวจเช็คโทรมาตร Hydro flow

สถานี W.1C แม่น้ำวัง สะพานเสตุวารี ต.เวียงเหนือ อ.เมือง จ.ลำปาง

รายละเอียดงานที่ปฏิบัติ	ความพร้อม	หมายเหตุ
1. ตรวจเช็คอุปกรณ์	พร้อมใช้งาน	
2. ทำความสะอาดโดยรอบสถานี		



## ตรวจเช็คโทรมาตร Hydro flow

สถานี W.16A แม่น้ำวัง บ้านไฮ ต.ปงดอน อ.แจ้ห่ม จ.ลำปาง

รายละเอียดงานที่ปฏิบัติ	ความพร้อม	หมายเหตุ
1. ตรวจเช็คอุปกรณ์	พร้อมใช้งาน	
2. ทำความสะอาดโดยรอบสถานี		



## ตรวจเช็คโทรมาตร Hydro flow

สถานี W.17 น้ำแม่สอย บ้านหนองนาว ต.แจ้ห่ม อ.แจ้ห่ม จ.ลำปาง

รายละเอียดงานที่ปฏิบัติ	ความพร้อม	หมายเหตุ
1. ตรวจเช็คอุปกรณ์	พร้อมใช้งาน	
2. ทำความสะอาดโดยรอบสถานี		
3. ตั้งค่าระดับน้ำใหม่		ระดับน้ำไม่ตรงกับเสาระดับ



## ตรวจเช็คโทรมาตร Hydro flow

สถานี W.10B แม่น้ำวัง บ้านแลง ต.บ้านแลง อ.เมือง จ.ลำปาง

รายละเอียดงานที่ปฏิบัติ	ความพร้อม	หมายเหตุ
1. ตรวจเช็คอุปกรณ์	พร้อมใช้งาน	
2. ทำความสะอาดโดยรอบสถานี		



## ตรวจเช็คโทรมาตร Hydro flow

สถานี W.21 แม่น้ำวัง บ้านท่าเตื่อ ต.พิชัย อ.เมือง จ.ลำปาง

รายละเอียดงานที่ปฏิบัติ	ความพร้อม	หมายเหตุ
1. ตรวจเช็คอุปกรณ์	พร้อมใช้งาน	
2. ทำความสะอาดโดยรอบสถานี		



## ตรวจเช็คโทรมาตร Hydro flow

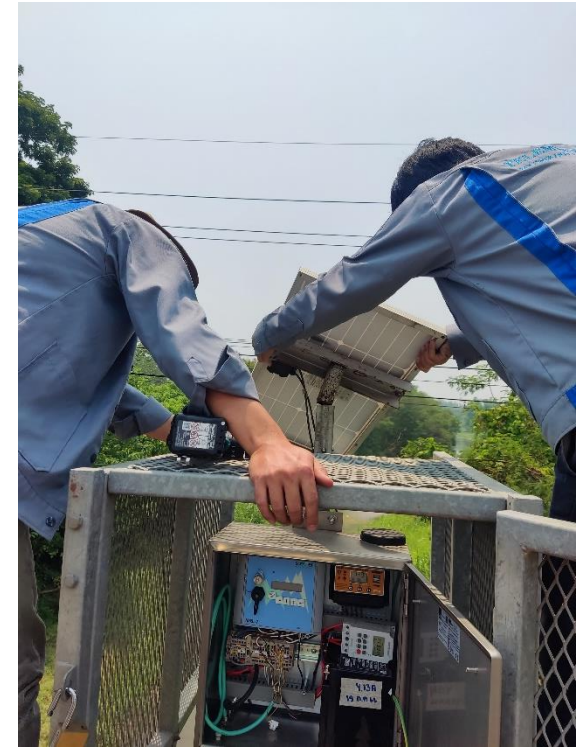
สถานี Y.13A น้ำางว บ้านหลวงเหนือ ต.หลวงใต้ อ.งาว จ.ลำปาง

รายละเอียดงานที่ปฏิบัติ	ความพร้อม	หมายเหตุ
1. ตรวจเช็คอุปกรณ์	พร้อมใช้งาน	
2. ทำความสะอาดโดยรอบสถานี		
3. ซ่อมขายึดแผง Solar Call		ขายึดแผง Solar Call หัก





# ตรวจเช็คโทรมาตร Hydro flow





## ตรวจเช็คโทรมาตร Hydro flow

สถานี P.4A น้ำแม่แตง บ้านแม่แตง ต.สันมหาพน อ.แม่แตง จ.เชียงใหม่

รายละเอียดงานที่ปฏิบัติ	ความพร้อม	หมายเหตุ
1. ตรวจเช็คอุปกรณ์	พร้อมใช้งาน	
2. ทำความสะอาดโดยรอบสถานี		
3. ตั้งค่าระดับน้ำใหม่		ระดับน้ำไม่ตรงกับเสาระดับ



## ตรวจเช็คโทรมาตร Hydro flow

สถานี P.21 น้ำแม่ริม บ้านริมใต้ ต.ริมเหนือ อ.แม่ริม จ.เชียงใหม่

รายละเอียดงานที่ปฏิบัติ	ความพร้อม	หมายเหตุ
1. ตรวจเช็คอุปกรณ์	พร้อมใช้งาน	
2. ทำความสะอาดโดยรอบสถานี		
3. ตั้งค่าระดับน้ำใหม่		ระดับน้ำไม่ตรงกับเสาระดับ



## ตรวจเช็คโทรมาตร Hydro flow

สถานี P.67 แม่น้ำปิง บ้านแม่แตง ต.แม่แฝกเก่า อ.สันทราย จ.เชียงใหม่

รายละเอียดงานที่ปฏิบัติ	ความพร้อม	หมายเหตุ
1. ตรวจเช็คอุปกรณ์	พร้อมใช้งาน	
2. ทำความสะอาดโดยรอบสถานี		
3. ตั้งค่าระดับน้ำใหม่		ระดับน้ำไม่ตรงกับเสาระดับ



## ตรวจเช็คโทรมাত্র Hydro flow

สถานี P.14A น้ำแม่แจ่ม สะพานท่าข้าม ต.บ้านแปะ อ.จอมทอง จ.เชียงใหม่

รายละเอียดงานที่ปฏิบัติ	ความพร้อม	หมายเหตุ
1. ตรวจเช็คอุปกรณ์	พร้อมใช้งาน	
2. ทำความสะอาดโดยรอบสถานี		



## ตรวจเช็คโทรมาตร Hydro flow

สถานี P.24D น้ำแม่กลาง บ้านหลวงใต้ ต.บ้านหลวง อ.จอมทอง จ.เชียงใหม่

รายละเอียดงานที่ปฏิบัติ	ความพร้อม	หมายเหตุ
1. ตรวจเช็คอุปกรณ์	พร้อมใช้งาน	
2. ทำความสะอาดโดยรอบสถานี		



## ตรวจเช็คโทรมาตร Hydro flow

สถานี P.73 แม่น้ำปิง บ้านสบสอย ต.แม่สอย อ.จอมทอง จ.เชียงใหม่

รายละเอียดงานที่ปฏิบัติ	ความพร้อม	หมายเหตุ
1. ตรวจเช็คอุปกรณ์	พร้อมใช้งาน	
2. ทำความสะอาดโดยรอบสถานี		



## ตรวจเช็คโทรมาตร Hydro flow

สถานี P.73A แม่น้ำปิง ท้าย ปตร. แม่สอย ต.แม่สอย อ.จอมทอง จ.เชียงใหม่

รายละเอียดงานที่ปฏิบัติ	ความพร้อม	หมายเหตุ
1. ตรวจเช็คอุปกรณ์	พร้อมใช้งาน	
2. ทำความสะอาดโดยรอบสถานี		





## ตรวจเช็คโทรมาตร Hydro flow

สถานี P.81 น้ำแม่กวัง บ้านโป่ง ต.บวักค้าง อ.สันกำแพง จ.เชียงใหม่

รายละเอียดงานที่ปฏิบัติ	ความพร้อม	หมายเหตุ
1. ตรวจเช็คอุปกรณ์	พร้อมใช้งาน	
2. ทำความสะอาดโดยรอบสถานี		
3. ตั้งค่าระดับน้ำใหม่		ระดับน้ำไม่ตรงกับเสาระดับ



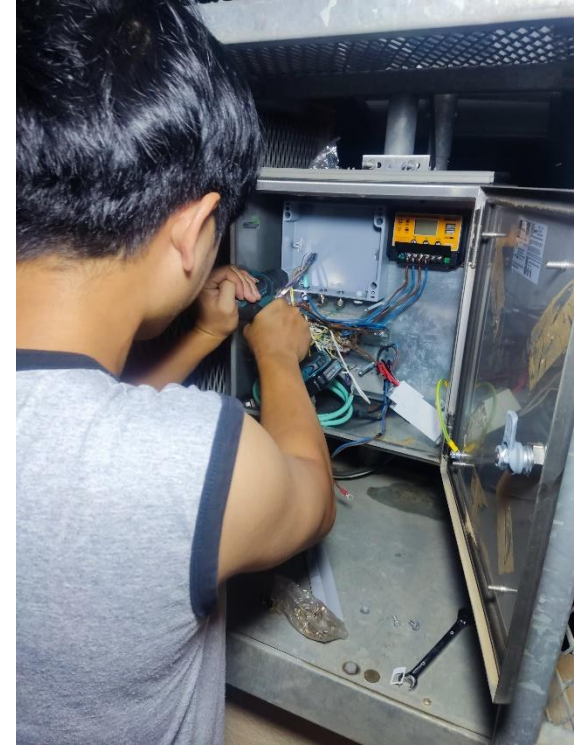
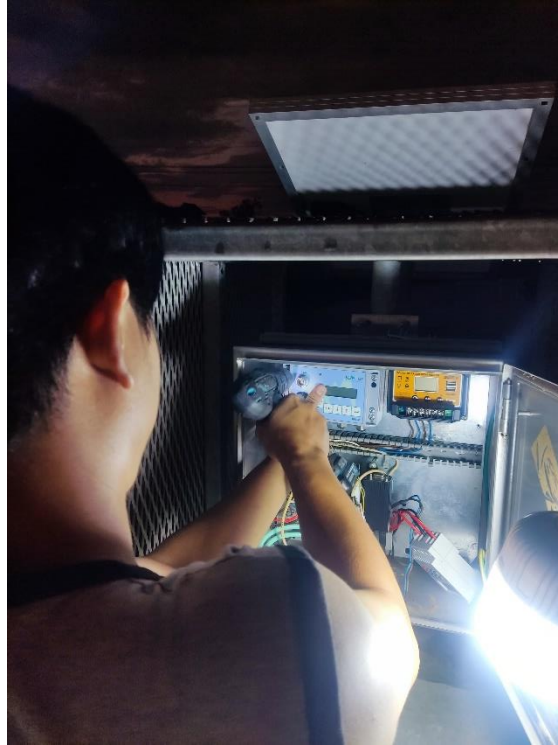
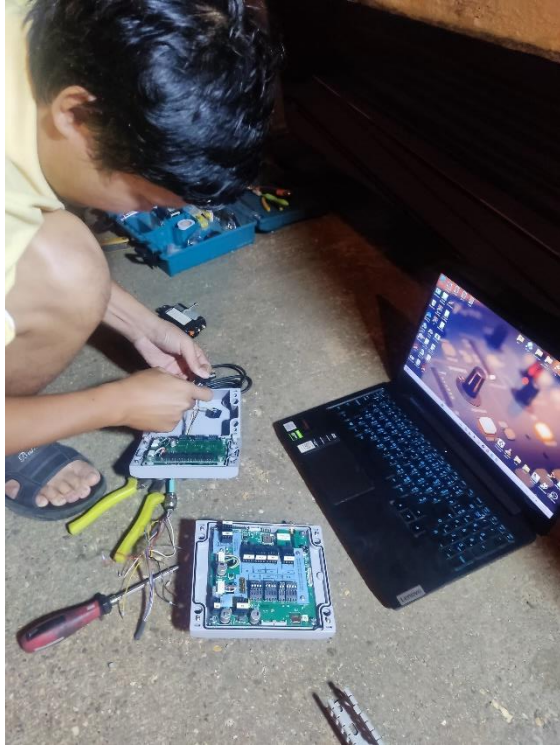
## ตรวจเช็คโทรมาตร Hydro flow

สถานี Y.1C แม่น้ำยม บ้านน้ำโค้ง ต.ป่าเมต อ.เมือง จ.แพร่

รายละเอียดงานที่ปฏิบัติ	ความพร้อม	หมายเหตุ
1. ตรวจเช็คอุปกรณ์	พร้อมใช้งาน	
2. ทำความสะอาดโดยรอบสถานี		
3. เปลี่ยน Data Logger ใหม่		ส่งข้อมูลไม่ตรงเวลา



# ตรวจเช็คโทรมาตร Hydro flow





## ตรวจเช็คโทรมาตร Hydro flow

สถานี Y.34 น้ำแม่หล่าย บ้านแม่หล่าย ต.แม่หล่าย อ.เมือง จ.แพร่

รายละเอียดงานที่ปฏิบัติ	ความพร้อม	หมายเหตุ
1. ตรวจเช็คอุปกรณ์	พร้อมใช้งาน	
2. ทำความสะอาดโดยรอบสถานี		



## ตรวจเช็คโทรมาตร Hydro flow

สถานี Y.38 น้ำแม่คำมี บ้านแม่คำมีตำหนักธรรม ต.ตำหนักธรรม อ.หนองม่วงไข่ จ.แพร่

รายละเอียดงานที่ปฏิบัติ	ความพร้อม	หมายเหตุ
1. ตรวจเช็คอุปกรณ์	พร้อมใช้งาน	
2. ทำความสะอาดโดยรอบสถานี		



## ตรวจเช็คโทรมาตร Hydro flow

สถานี Y.24 น้ำปี้ บ้านมาง ต.มาง อ.เชียงม่วน จ.พะเยา

รายละเอียดงานที่ปฏิบัติ	ความพร้อม	หมายเหตุ
1. ตรวจเช็คอุปกรณ์	พร้อมใช้งาน	
2. ทำความสะอาดโดยรอบสถานี		



## ตรวจเช็คโทรมาตร Hydro flow

สถานี Y.36 น้ำควร บ้านป่าคา ต.ควร อ.ปง จ.พะเยา

รายละเอียดงานที่ปฏิบัติ	ความพร้อม	หมายเหตุ
1. ตรวจเช็คอุปกรณ์	พร้อมใช้งาน	
2. ทำความสะอาดโดยรอบสถานี		



## ตรวจเช็คโทรมาตร Hydro flow

สถานี Y.66 แม่น้ำยม บ้านวังดิน ต.บ้านกลาง อ.สอง จ.แพร่

รายละเอียดงานที่ปฏิบัติ	ความพร้อม	หมายเหตุ
1. ตรวจเช็คอุปกรณ์	พร้อมใช้งาน	
2. ทำความสะอาดโดยรอบสถานี		





## ตรวจเช็คไตรมาส Hydro flow

สถานี P.20 แม่น้ำปิง บ้านเชียงดาว ต.เชียงดาว อ.เชียงดาว จ.เชียงใหม่

รายละเอียดงานที่ปฏิบัติ	ความพร้อม	หมายเหตุ
1. ตรวจเช็คอุปกรณ์	ไม่พร้อมใช้งาน	
2. ทำความสะอาดโดยรอบสถานี		
3. รอเปลี่ยนอุปกรณ์ใหม่		เครื่องไม่อ่านระดับน้ำ



## ตรวจเช็คโทรมาตร Hydro flow

สถานี P.75 แม่น้ำปิง บ้านช่อแล ต.ช่อแล อ.แม่แตง จ.เชียงใหม่

รายละเอียดงานที่ปฏิบัติ	ความพร้อม	หมายเหตุ
1. ตรวจเช็คอุปกรณ์	พร้อมใช้งาน	
2. ทำความสะอาดโดยรอบสถานี		



## ตรวจเช็คโทรมাত্র Hydro flow

สถานี P.91 น้ำแม่ขอด บ้านสันปูเลย ต.โหล่งขอด อ.พร้าว จ.เชียงใหม่

รายละเอียดงานที่ปฏิบัติ	ความพร้อม	หมายเหตุ
1. ตรวจเช็คอุปกรณ์	พร้อมใช้งาน	
2. ทำความสะอาดโดยรอบสถานี		



## ตรวจเช็คโทรมาตร Hydro flow

สถานี P.5 น้ำแม่กวัง สะพานท่านาง ต.ในเมือง อ.เมือง จ.ลำพูน

รายละเอียดงานที่ปฏิบัติ	ความพร้อม	หมายเหตุ
1. ตรวจเช็คอุปกรณ์	พร้อมใช้งาน	
2. ทำความสะอาดโดยรอบสถานี		



## ตรวจเช็คโทรมาตร Hydro flow

สถานี P.76 น้ำแม่ลี บ้านแม่ฮิโฮ ต.ศรีวิชัย อ.ลี้ จ.ลำพูน

รายละเอียดงานที่ปฏิบัติ	ความพร้อม	หมายเหตุ
1. ตรวจเช็คอุปกรณ์	พร้อมใช้งาน	
2. ทำความสะอาดโดยรอบสถานี		



## ตรวจเช็คโทรมาตร Hydro flow

สถานี P.85 น้ำแม่ลี บ้านหลายแก้ว ต.ศรีเตี้ย อ.บ้านโฮ้ง จ.ลำพูน

รายละเอียดงานที่ปฏิบัติ	ความพร้อม	หมายเหตุ
1. ตรวจเช็คอุปกรณ์	พร้อมใช้งาน	
2. ทำความสะอาดโดยรอบสถานี		
3. ตั้งค่าระดับน้ำใหม่		ระดับน้ำไม่ตรงกับเสาระดับ



## ตรวจเช็คโทรมาตร Hydro flow

สถานี P.87 น้ำแม่ทา บ้านป่าซาง ต.ป่าซาง อ.ป่าซาง จ.ลำพูน

รายละเอียดงานที่ปฏิบัติ	ความพร้อม	หมายเหตุ
1. ตรวจเช็คอุปกรณ์	พร้อมใช้งาน	
2. ทำความสะอาดโดยรอบสถานี		
3. หัวเรดาร์ยิงโดรนชวซ์พีซ		น้ำแห้ง



## ตรวจเช็คโทรมาตร Hydro flow







## ตรวจเช็คโทรมาตร Hydro flow

สถานี P.77 น้ำแม่ทา บ้านสบแม่สะปัวด ต.ทาสบเส้า อ.แม่ทา จ.ลำพูน

รายละเอียดงานที่ปฏิบัติ	ความพร้อม	หมายเหตุ
1. ตรวจเช็คอุปกรณ์	พร้อมใช้งาน	
2. ทำความสะอาดโดยรอบสถานี		



## ตรวจเช็คไตรมาส Flagship

สถานี ST.09 (P.67) แม่น้ำปิง บ้านแม่แต ต.แม่แฝกเก่า อ.สันทราย จ.เชียงใหม่

รายละเอียดงานที่ปฏิบัติ	ความพร้อม	หมายเหตุ
1. ตรวจเช็คอุปกรณ์	พร้อมใช้งาน	
2. ทำความสะอาดโดยรอบสถานี		
3. ตั้งค่าเครื่องใหม่		เครื่องไม่ส่งข้อมูล



## ตรวจเช็คไตรมาส Flagship

สถานี ST.07 (P.103) แม่น้ำปิง สะพานวงแหวนรอบ 3 ต.สันผีเสื้อ อ.เมือง จ.เชียงใหม่

รายละเอียดงานที่ปฏิบัติ	ความพร้อม	หมายเหตุ
1. ตรวจเช็คอุปกรณ์	พร้อมใช้งาน	
2. ทำความสะอาดโดยรอบสถานี		



## ตรวจเช็คไตรมาส Flagship

สถานี ST.02 (P.71A) น้ำแม่ฆาน บ้านกลาง ต.บ้านกลาง อ.สันป่าตอง จ.เชียงใหม่

รายละเอียดงานที่ปฏิบัติ	ความพร้อม	หมายเหตุ
1. ตรวจเช็คอุปกรณ์	พร้อมใช้งาน	
2. ทำความสะอาดโดยรอบสถานี		



## ตรวจเช็คไตรมาส Flagship

สถานี ST.05 (Y.24) น้ำปี บ้านมาง ต.มาง อ.เชียงม่วน จ.พะเยา

รายละเอียดงานที่ปฏิบัติ	ความพร้อม	หมายเหตุ
1. ตรวจเช็คอุปกรณ์	พร้อมใช้งาน	
2. ทำความสะอาดโดยรอบสถานี		



## ตรวจเช็คไตรมาส Flagship

สถานี ST.08 (P.20) แม่น้ำปิง บ้านเชียงดาว ต.เชียงดาว อ.เชียงดาว จ.เชียงใหม่

รายละเอียดงานที่ปฏิบัติ	ความพร้อม	หมายเหตุ
1. ตรวจเช็คอุปกรณ์	พร้อมใช้งาน	
2. ทำความสะอาดโดยรอบสถานี		
3. ตั้งค่าระดับน้ำใหม่		ระดับน้ำไม่ตรงกับเสาระดับ



## ตรวจเช็คไตรมาส Flagship

สถานี ST.19 สำนักชลประทานที่ 1 ต.วัดเกต อ.เมือง จ.เชียงใหม่

รายละเอียดงานที่ปฏิบัติ	ความพร้อม	หมายเหตุ
1. ตรวจเช็คอุปกรณ์	พร้อมใช้งาน	
2. ทำความสะอาดโดยรอบสถานี		



## ตรวจเช็คไตรมาส Flagship

สถานี ST.12 (P.76) น้ำแม่ลี่ บ้านแม่ฮิโฮ ต.ศรีวิชัย อ.ลี่ จ.ลำพูน

รายละเอียดงานที่ปฏิบัติ	ความพร้อม	หมายเหตุ
1. ตรวจเช็คอุปกรณ์	พร้อมใช้งาน	
2. ทำความสะอาดโดยรอบสถานี		
3. หัวเรดาร์ยิงโดนทราย		น้ำแห้ง





## ตรวจเช็คโทรมาตร Flagship





## ตรวจเช็คไตรมาส Embes

สถานี Y.13A น้ำางว บ้านหลวงเหนือ ต.หลวงใต้ อ.งาว จ.ลำปาง

รายละเอียดงานที่ปฏิบัติ	ความพร้อม	หมายเหตุ
1. ตรวจเช็คอุปกรณ์	พร้อมใช้งาน	
2. ทำความสะอาดโดยรอบสถานี		



## ตรวจเช็คโทรมาตร Embes

สถานี P.73 แม่น้ำปิง บ้านสบสอย ต.แม่สอย อ.จอมทอง จ.เชียงใหม่		
รายละเอียดงานที่ปฏิบัติ	ความพร้อม	หมายเหตุ
1. ตรวจเช็คอุปกรณ์	พร้อมใช้งาน	
2. ทำความสะอาดโดยรอบสถานี		
3. ตั้งค่าระดับน้ำใหม่		ระดับน้ำไม่ตรงกับเสาระดับ



## ตรวจเช็คโทรมาตร Embes

สถานี Y.34 น้ำแม่หลาย บ้านแม่หลาย ต.แม่หลาย อ.เมือง จ.แพร่

รายละเอียดงานที่ปฏิบัติ	ความพร้อม	หมายเหตุ
1. ตรวจเช็คอุปกรณ์	พร้อมใช้งาน	
2. ทำความสะอาดโดยรอบสถานี		
3. ตั้งค่าระดับน้ำใหม่		ระดับน้ำไม่ตรงกับเสาระดับ



## ตรวจเช็คไตรมาส Embes

สถานี Y.38 น้ำแม่คำมี บ้านแม่คำมีตำหนักธรรม ต.ตำหนักธรรม อ.หนองม่วงไข่ จ.แพร่

รายละเอียดงานที่ปฏิบัติ	ความพร้อม	หมายเหตุ
1. ตรวจเช็คอุปกรณ์	พร้อมใช้งาน	
2. ทำความสะอาดโดยรอบสถานี		



## ตรวจเช็คไตรมาส Embes

สถานี P.56A น้ำแม่จืด บ้านสหกรณ์ร่มเกล้า ต.แม่แวน อ.พร้าว จ.เชียงใหม่

รายละเอียดงานที่ปฏิบัติ	ความพร้อม	หมายเหตุ
1. ตรวจเช็คอุปกรณ์	พร้อมใช้งาน	
2. ทำความสะอาดโดยรอบสถานี		



## ตรวจเช็คไตรมาส สถานีอุตุ-อุทกวิทยา

สถานีอุตุ-อุทกวิทยา ปตร. แม่สอย ต.แม่สอย อ.จอมทอง จ.เชียงใหม่		
รายละเอียดงานที่ปฏิบัติ	ความพร้อม	หมายเหตุ
1. ตรวจเช็คอุปกรณ์	พร้อมใช้งาน	
2. ทำความสะอาดโดยรอบสถานี		



# ตรวจเช็คโทรมาตร สถานีอุตุ-อุทกวิทยา







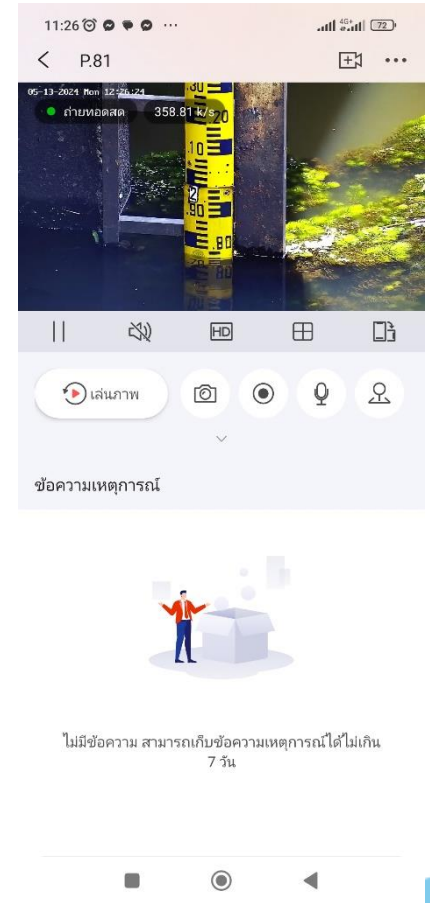
# ตรวจเช็คโทรมาตรขนาดเล็กระบบฝังน้ำ

สถานีที่ 9 สำนักชลประทานที่ 1 ต.วัดเกต อ.เมือง จ.เชียงใหม่

รายละเอียดงานที่ปฏิบัติ	ความพร้อม	หมายเหตุ
1. ตรวจเช็คอุปกรณ์	พร้อมใช้งาน	
2. ทำความสะอาดโดยรอบสถานี		

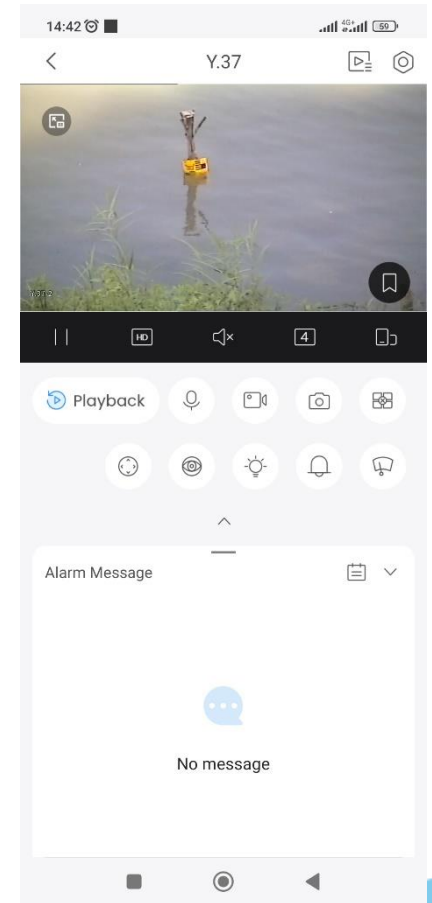


# ตรวจเช็คกล่อง สถานี P.81



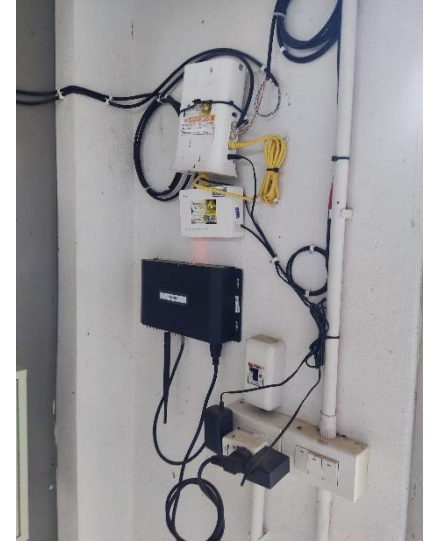


# ตรวจเช็คกล้อง สถานี Y.37





# ตรวจเช็คกล่อง สถานี P.5







# วางแผนถ่ายภาพถ่ายทางอากาศ จ.ลำปาง





# วางแผนติดตั้งภาพถ่ายทางอากาศ จ.ลำปาง





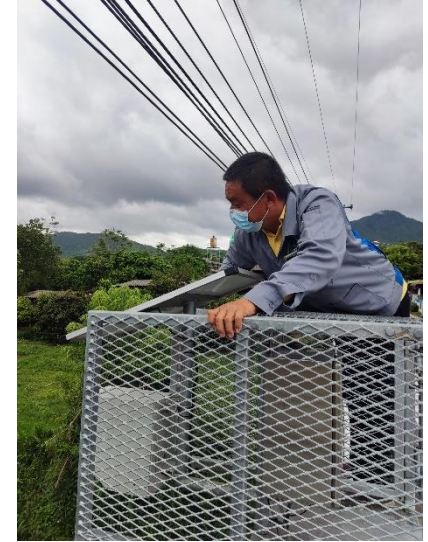
# รูปภาพรวมขณะปฏิบัติงาน







# รูปภาพรวมขณะปฏิบัติงาน





# รถยนต์ ยี่ห้อ TOYOTA รุ่น REVO เลขทะเบียน 3ฒ 8249



นายบัญญัติ แสนงาย

พนักงานขับรถยนต์



# ภาพรวม รถยนต์ ยี่ห้อ TOYOTA รุ่น REVO

เลขทะเบียน 3ฒ 8249 ชป.041-5453





# แบบบันทึกการใช้ยานพาหนะ

## ยี่ห้อ TOYOTA รุ่น REVO เลขทะเบียน 3ฒ 8249

แบบบันทึกใช้ยานพาหนะ  
3ฒข 8249 ขป. 041-5453

ฝ่ายติดตามและวิเคราะห์สถานการณ์น้ำ ศูนย์อุทกวิทยาชลประทานภาคเหนือตอนบน สำนักบริหารจัดการน้ำและอุทกวิทยา

ลำดับ	ผู้ใช้งาน	ออกเดินทาง			สถานที่ไป	กลับถึงหน่วยงาน			รวม กม.	พชร.	ประเภท เชื้อเพลิง	การเติมเชื้อเพลิง		
		วันที่	เวลา	เลข กม.		วันที่	เวลา	เลข กม.				วันที่	เลข กม.	จำนวนหน่วย
85	สกพร	12/2/67	8.30	114044	น้ำ	16/2/67	16.30	115113						
86	สกพร	21/2/67	8.30	115113	เมือง-เชียงใหม่	23/2/67	16.30	115926						
87	สกพร	4/3/67	8.30	115926	เชียงใหม่	8/2/67	16.30	116664						
88	สกพร	11/3/67	8.30	116664	เชียงใหม่	15/2/67	16.30	117471						
89	สกพร	18/3/67	8.30	117471	เชียงใหม่	22/3/67	16.30	118198						
90	สกพร	28/3/67	8.30	118198	เชียงใหม่	29/3/67	16.30	118604						
91	สกพร	1/2/67	8.30	118604	น้ำ	5/4/67	16.30	119597						
92	สกพร	18/2/67	8.30	119597	เชียงใหม่	19/4/67	16.30	120165						
93	สกพร	29/4/67	8.30	120165	เชียงใหม่	3/5/67	16.30	121086						
94	สกพร	9/5/67	8.30	121086	เชียงใหม่	7/5/67	16.30	121411						
95	สกพร	12/5/67	8.30	121411	เชียงใหม่	16/5/67	16.30	122240						
96	สกพร	27/5/67	8.30	122240	เชียงใหม่									

ผู้บันทึก (บัญชี) 11257-  
(บัญชี) แสงฉาย  
พนักงานขับรถยนต์

ผู้ควบคุม (นายเสกสรร สมร)  
หัวหน้าฝ่ายติดตามและเฝ้าระวังโทรมาตร

ผู้ตรวจรถการใช้ยานพาหนะ (น.ส.พรนภัส อินไชย)  
คว.อช.ภาคเหนือตอนบน



# ตารางตรวจเช็คบำรุงรักษารถยนต์

## ยี่ห้อ TOYOTA รุ่น REVO เลขทะเบียน 3ฒ 8249 ขบ.041-5453

การตรวจเช็คและบำรุงรักษารถยนต์ด้วยตัวเอง  
วันที่ 7 เดือน กรกฎาคม พ.ศ. 2567

ประเภทรถยนต์ รถบรรทุกส่วนบุคคล ยี่ห้อ TOYOTA รุ่น ค.ศ. 2020(REVO)  
เลขทะเบียน 3ฒ 8249 ขบ. 041-5453

รายการตรวจเช็ค	รายการตรวจ	ผล		ผิดปกติ	การแก้ไข
		ใช่	ไม่ใช่		
1. ความดันลมยาง	ว/ค/ป	✓	✓	✓	
2. ความผิดปกติของยาง		✓	✓	✓	
3. ระดับน้ำกลั่นเครื่องยนต์		✓	✓	✓	
4. ระดับน้ำกลั่นเครื่อง		✓	✓	✓	
5. ตรวจระบบเบรค		✓	✓	✓	
6. สภาพเครื่องยนต์		✓	✓	✓	
7. สภาพตัวถัง		✓	✓	✓	
8. ระดับน้ำยาหล่อเย็น		✓	✓	✓	
9. ระดับน้ำยาซักผ้า		✓	✓	✓	
10. ตรวจไฟส่องสว่าง		✓	✓	✓	
11. ตรวจไฟส่องสว่างส่องไปข้างหน้า		✓	✓	✓	
12. ตรวจไฟส่องสว่างส่องด้านหลัง		✓	✓	✓	
13. ตรวจไฟส่องสว่างส่องไฟฉุกเฉิน		✓	✓	✓	
14. ตรวจสัญญาณแตร		✓	✓	✓	
15. ตรวจไฟสัญญาณท้าย		✓	✓	✓	

รวมข้อผิดพลาด (เมื่อ - หาก)

รวมข้อผิดพลาด	รวมข้อผิดพลาด (เมื่อ - หาก)					ผิดปกติ	การแก้ไข
	1	2	3	4	5		
1. ภายในห้องเครื่องยนต์	✓						
2. ภายในห้องโดยสาร	✓						
3. ภายในกระบอกเบรค	✓						
4. ภายในกระบอกน้ำ	✓						
5. อื่นๆ							

ผู้ตรวจเช็ค: (นาย เสขกร สรร)      พนักงานขับรถ: (นาย นิภูติ แสนหา)

ตำแหน่ง หัวหน้าหน่วยรถบรรทุก      ตำแหน่ง หัวหน้าหน่วยรถบรรทุก

7 พ.ค 2567

การตรวจเช็คและบำรุงรักษารถยนต์ด้วยตัวเอง  
วันที่ 14 เดือน กรกฎาคม พ.ศ. 2567

ประเภทรถยนต์ รถบรรทุกส่วนบุคคล ยี่ห้อ TOYOTA รุ่น ค.ศ. 2020(REVO)  
เลขทะเบียน 3ฒ 8249 ขบ. 041-5453

รายการตรวจเช็ค	รายการตรวจ	ปกติ		ผิดปกติ	การแก้ไข
		ใช่	ไม่ใช่		
1. ความดันลมยาง	ว/ค/ป	✓	✓	✓	
2. ความผิดปกติของยาง		✓	✓	✓	
3. ระดับน้ำกลั่นเครื่องยนต์		✓	✓	✓	
4. ระดับน้ำกลั่นเครื่อง		✓	✓	✓	
5. ตรวจระบบเบรค		✓	✓	✓	
6. สภาพเครื่องยนต์		✓	✓	✓	
7. สภาพตัวถัง		✓	✓	✓	
8. ระดับน้ำยาหล่อเย็น		✓	✓	✓	
9. ระดับน้ำยาซักผ้า		✓	✓	✓	
10. ตรวจไฟส่องสว่าง		✓	✓	✓	
11. ตรวจไฟส่องสว่างส่องไปข้างหน้า		✓	✓	✓	
12. ตรวจไฟส่องสว่างส่องด้านหลัง		✓	✓	✓	
13. ตรวจไฟส่องสว่างส่องไฟฉุกเฉิน		✓	✓	✓	
14. ตรวจสัญญาณแตร		✓	✓	✓	
15. ตรวจไฟสัญญาณท้าย		✓	✓	✓	

รวมข้อผิดพลาด (เมื่อ - หาก)

รวมข้อผิดพลาด	รวมข้อผิดพลาด (เมื่อ - หาก)					ผิดปกติ	การแก้ไข
	1	2	3	4	5		
1. ภายในห้องเครื่องยนต์	✓						
2. ภายในห้องโดยสาร	✓						
3. ภายในกระบอกเบรค	✓						
4. ภายในกระบอกน้ำ	✓						
5. อื่นๆ							

ผู้ตรวจเช็ค: (นาย เสขกร สรร)      พนักงานขับรถ: (นาย นิภูติ แสนหา)

ตำแหน่ง หัวหน้าหน่วยรถบรรทุก      ตำแหน่ง หัวหน้าหน่วยรถบรรทุก

14 พ.ค 2567



# ตารางตรวจเช็คบำรุงรักษารถยนต์

## ยี่ห้อ TOYOTA รุ่น REVO เลขทะเบียน 3ฒ 8249 ขบ.041-5453

การตรวจเช็คและบำรุงรักษารถยนต์ด้วยตัวเอง  
 วันที่ 21 เดือน กรกฎาคม พ.ศ. 2567

ประเภทรถยนต์ รถบรรทุกส่วนบุคคล ยี่ห้อ TOYOTA รุ่น REVO ปี ค.ศ. 2020(EVO) เลขทะเบียน 3ฒ 8249 ขบ. 041-5453

รายการตรวจเช็ค	รายการอื่นใด	น้ำมัน			ผิดปกติหรือไม่	การแก้ไข
		ช่างประจำ	ช่างฟรี	ช่าง		
หมวดตัวเครื่องยนต์	ว/ค/ป	ช่าง	ช่าง	ช่าง		
1. ความดันอากาศ		✓	✓	✓		
2. ความสึกหรอของยาง		✓	✓	✓		
3. ระดับน้ำยาลubriment		✓				
4. ระดับน้ำยาคีโรล		✓				
5. ตรวจระบบเบรค		✓				
6. สภาพเครื่องยนต์		✓				
7. สภาพช่วงล่าง		✓				
8. ระดับน้ำยาอิลการพลา		✓				
9. ระดับน้ำยาเบรค		✓				
10. ตรวจไฟส่องสว่าง		✓				
11. ตรวจน้ำหล่อเย็น		✓				
12. ตรวจน้ำยาลubriment		✓				
13. ตรวจน้ำยาลubriment		✓				
14. ตรวจสัญญาณเบรค		✓				
15. ตรวจไฟสัญญาณเลี้ยว		✓				

ผู้ตรวจเช็ค: (นาย เสขรธรรม) ตำแหน่ง: หัวหน้าศูนย์บริการลูกค้า

พนักงานบริการ: (นาย วิญญู วัฒนาราช) ตำแหน่ง: หัวหน้าศูนย์บริการลูกค้า

วันที่ตรวจ: 21 พ.ค. 2567

21 พ.ค 2567

การตรวจเช็คและบำรุงรักษารถยนต์ด้วยตัวเอง  
 วันที่ 28 เดือน กรกฎาคม พ.ศ. 2567

ประเภทรถยนต์ รถบรรทุกส่วนบุคคล ยี่ห้อ TOYOTA รุ่น REVO ปี ค.ศ. 2020(EVO) เลขทะเบียน 3ฒ 8249 ขบ. 041-5453

รายการตรวจเช็ค	รายการอื่นใด	น้ำมัน			ผิดปกติหรือไม่	การแก้ไข
		ช่างประจำ	ช่างฟรี	ช่าง		
หมวดตัวเครื่องยนต์	ว/ค/ป	ช่าง	ช่าง	ช่าง		
1. ความดันอากาศ		✓	✓	✓		
2. ความสึกหรอของยาง		✓	✓	✓		
3. ระดับน้ำยาลubriment		✓				
4. ระดับน้ำยาคีโรล		✓				
5. ตรวจระบบเบรค		✓				
6. สภาพเครื่องยนต์		✓				
7. สภาพช่วงล่าง		✓				
8. ระดับน้ำยาอิลการพลา		✓				
9. ระดับน้ำยาเบรค		✓				
10. ตรวจไฟส่องสว่าง		✓				
11. ตรวจน้ำหล่อเย็น		✓				
12. ตรวจน้ำยาลubriment		✓				
13. ตรวจน้ำยาลubriment		✓				
14. ตรวจสัญญาณเบรค		✓				
15. ตรวจไฟสัญญาณเลี้ยว		✓				

ผู้ตรวจเช็ค: (นาย เสขรธรรม) ตำแหน่ง: หัวหน้าศูนย์บริการลูกค้า

พนักงานบริการ: (นาย วิญญู วัฒนาราช) ตำแหน่ง: หัวหน้าศูนย์บริการลูกค้า

วันที่ตรวจ: 28 พ.ค. 2567

28 พ.ค 2567



## แผนปฏิบัติงานเดือน มิถุนายน พ.ศ. 2567

วันที่ 4-7	ตรวจเช็คและซ่อมบำรุงสถานีโทรมาตร G.8, G.10, G.11, G.9, Kh.72, Kh.79
วันที่ 10-14	ติดตั้งเครื่องโทรมาตร Flagship สถานี ST.17, ST.10
วันที่ 17-20	ทำแผนที่ภาพถ่ายทางอากาศ จ.ลำปาง
วันที่ 24-28	ปฏิบัติงานตามที่ได้รับมอบหมาย



# จบการนำเสนอ

ขอบคุณครับ